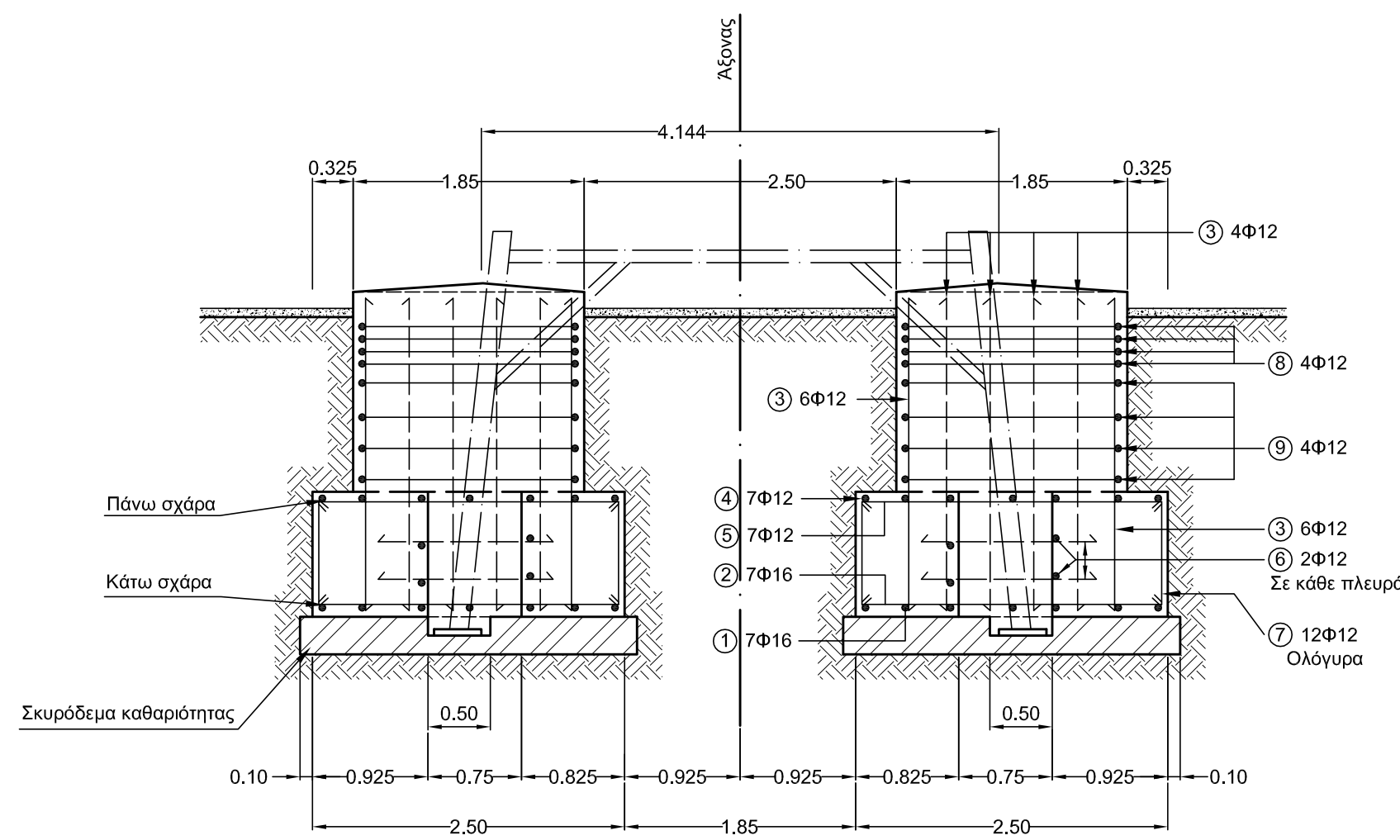


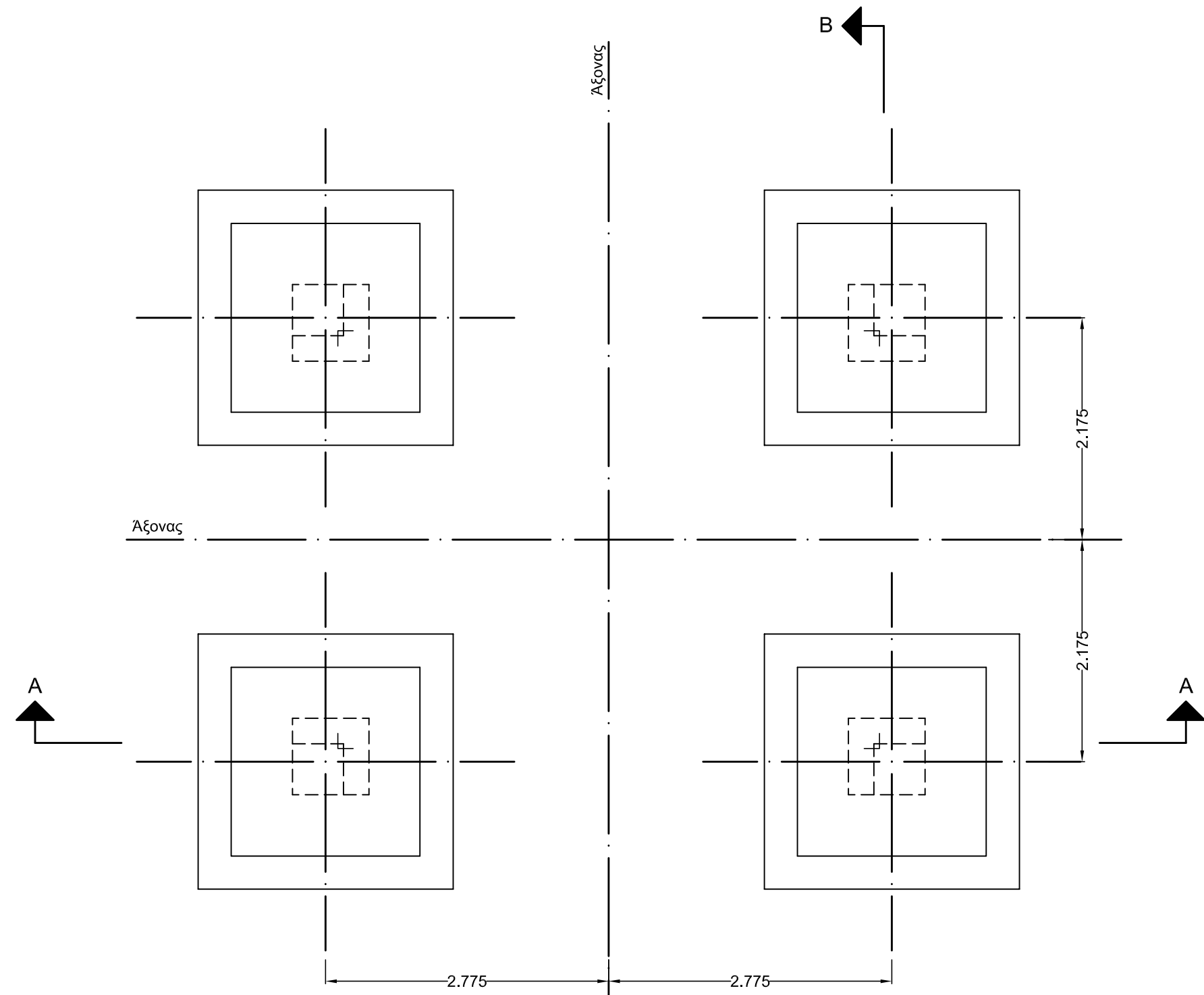
ΤΟΜΗ Α-Α



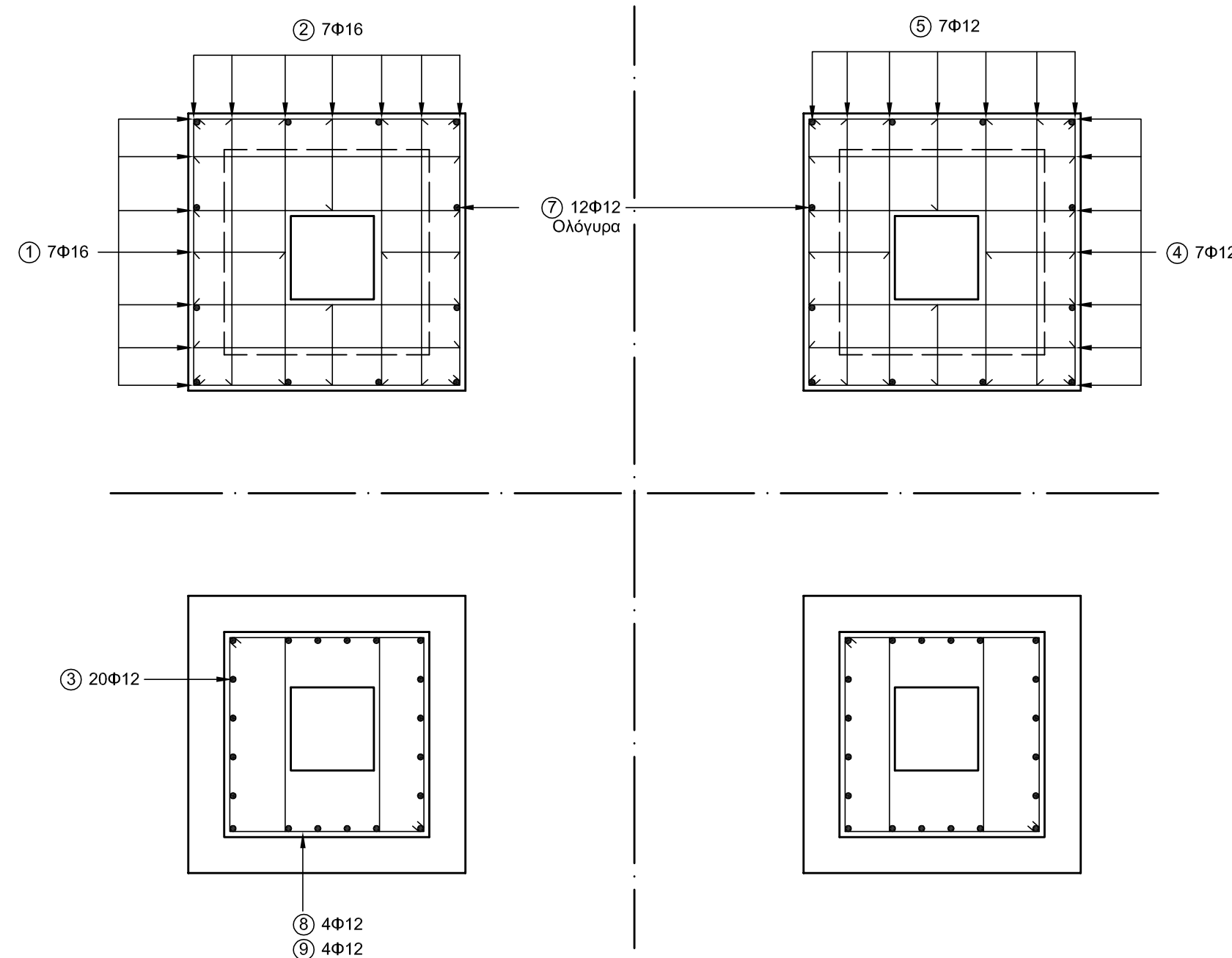
ΤΟΜΗ Β-Β

ΤΟΜΗ C-C - ΚΑΤΩ ΣΧΑΡΑ

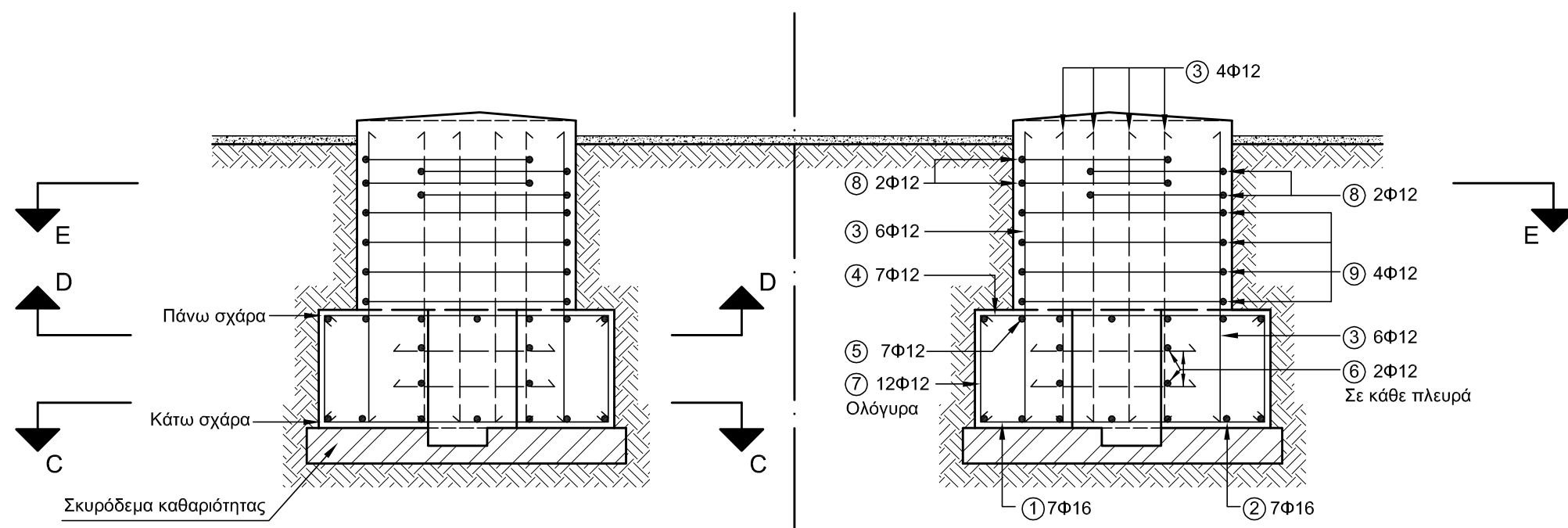
ΤΟΜΗ D-D - ΑΝΩ ΣΧΑΡΑ



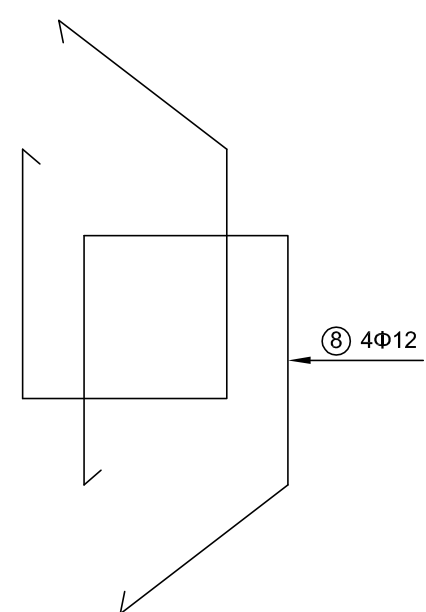
ΚΑΤΟΨΗ



ΤΟΜΗ Ε-Ε



ΤΟΜΗ Α-Α



- ΣΗΜΕΙΩΣΕΙΣ**
1. Σκυρόδεμα: C20/25
 2. Οπλισμός: S500s
 3. Τάση που αναπτύσσεται στο έδαφος= 2.00 χιλ./εκ.²
 4. Το επάνω μέρος των βάσεων και το γέμισμα των σπών θα γίνει από τον Εργολάβο, αφού ο τομέας Κ. Γ.Ρ. και Υ/Σ μεταφοράς τοποθετήσει τη μεταλλική βάση του πύργου.

Το παρόν σχέδιο υπάρχει σε ηλεκτρονική μορφή.
Αντικατάσταση το ταυτάρθριο.

1	ΔΙΑΦΟΡΕΣ ΑΛΛΑΓΕΣ				18-10-2006
	Ε. ΚΑΠΕΛΗ	Γ. ΤΣΟΡΒΑ		Α. ΠΑΠΑΔΕΣΟΠΟΥΛΟΣ	
Α/Α	ΣΧΕΔΙΑΣΘΗΚΕ	ΜΕΛΕΤΗΘΗΚΕ	ΕΛΕΓΧΘΗΚΕ	ΕΓΚΡΙΘΗΚΕ	ΗΜΕΡ.
					Α Ν Α Θ Ε Ω Ρ Η Σ Ε Ι Σ
Κ.Υ.Τ. 400/150 KV ΒΑΣΗ Ν ₀ "7.1"					
ΣΧΕΔΙΑΣΘΗΚΕ	ΜΕΛΕΤΗΘΗΚΕ	ΕΛΕΓΧΘΗΚΕ	Ε Γ Κ Ρ Ι Θ Η Κ Ε	ΗΜΕΡΟΜΗΝΙΑ	
Ε.ΒΡΕΤΤΑ	Χ.ΠΗΚΟΡΙΔΟΥ	Α.ΧΡΙΣΤΟΦΟΡΙΔΗΣ	ΔΙΑΜΑΝΤΟΠΟΥΛΟΣ	30-11-1979	
Α.Δ.Μ.Η.Ε. ΔΙΕΥΘΥΝΣΗ ΝΕΩΝ ΕΡΓΩΝ ΜΕΤΑΦΟΡΑΣ				ΚΛΙΜΑΚΑ 1 : 50	
ΤΟΜΕΑΣ ΕΡΓΩΝ ΠΟΛ. ΜΗΧ. Υ/Σ Κ.Υ.Τ.				50024	